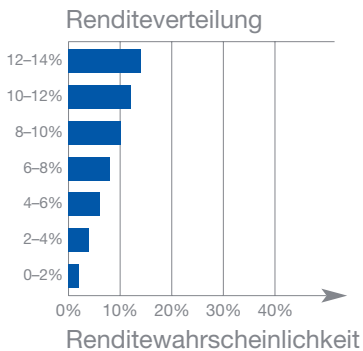
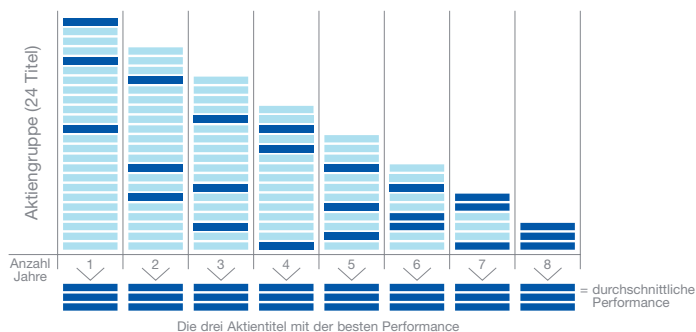


Kapitalanlage für Champions!

Skandia Champions 2016/I – Performance mit Garantie

Innovativer Gewinnermechanismus

Bei Skandia Champions partizipieren Sie an der Entwicklung von 24 führenden internationalen Unternehmen. Jedes Jahr werden die drei besten Aktien verkauft und Ihnen die erreichte Performance gutgeschrieben. Und dabei gehen Sie kein Risiko ein: Nach Ablauf der **achtjährigen Laufzeit** erhalten Sie auf jeden Fall **mindestens 110,5%** Ihrer Nettoeinlage (exkl. Agio) ausbezahlt. Dies entspricht in etwa dem Zins, der ein Bankkonto in dieser Zeit erwirtschaften würde.



Minimum	1,77%
Durchschnitt	8,02%
Maximum	12,83%

Performancemöglichkeiten, die sich sehen lassen

In einer simulierten Rückrechnung wurde fiktiv jeder mögliche Startzeitpunkt für eine achtjährige Periode gerechnet. Es wurden 1777 Tests im Zeitraum von Januar 1993 bis Ende Oktober 2007 durchgeführt. Die **durchschnittliche Rendite lag bei 8,02%**, was einer Rückzahlung am Laufzeitende von 185,37% entsprach.

Das Wichtigste zu Skandia Champions 2016/I auf einen Blick

Zeichnungsfrist:	3.1.2008 bis 31.3.2008
Laufzeit:	8 Jahre
Mindestrückzahlung:	110,5% des Nominalwertes
Ausgabepreis:	100% (+ Ausgabeaufschlag von 2%)

Antworttalon

Bitte einsenden oder per Fax an: 031 959 50 10

Vorname / Name _____

Adresse _____

PLZ / Ort _____

Geburtsdatum _____

Telefon privat / Geschäft _____

Beste Zeit für einen Anruf _____

E-Mail-Adresse _____

- Bitte senden Sie mir die Produktbroschüre und den Zeichnungsschein zu Skandia Champions zu.
- Ich wünsche eine persönliche Beratung. Bitte rufen Sie mich an.
- Ich interessiere mich für:
 - Pensionsplanung
 - Pensionskasse BVG
 - Finanz-/Steuerplanung
 - Berufshaftpflichtversicherung
 - Säule 3a
 - Rechtsschutzversicherung
 - _____

FMH INSURANCE SERVICES

Roth Gyga & Partner AG ■ Koordinationsstelle
 Moosstrasse 2 ■ 3073 Gümligen
 Telefon 031 959 50 00 ■ Fax 031 959 50 10
 mail@fmhinsurance.ch ■ www.fmhinsurance.ch