

# Personalien

## Todesfälle / Décès / Decessi

*André Scheel (1948)*, † 20.10.2022, Facharzt für Medizinische Onkologie und Facharzt für Allgemeine Innere Medizin, 5722 Gränichen  
*Franz Xaver Lee (1934)*, † 11.12.2022, Facharzt für Allgemeine Innere Medizin, 5222 Umiken  
*Hanni Fricker-Alder (1927)*, † 12.12.2022, Fachärztin für Pathologie, 5000 Aarau  
*Georg Hermann Müller (1932)*, † 19.12.2022, 9000 St. Gallen  
*Hans-Jörg Senn (1934)*, † 13.1.2023, Facharzt für Hämatologie und Facharzt für Allgemeine Innere Medizin, 9402 Mörschwil  
*Rolf Krieger (1950)*, † 10.2.2023, Facharzt für Allgemeine Innere Medizin, 6403 Küssnacht am Rigi

## Ärztegesellschaft des Kantons Bern Ärztlicher Bezirksverein Bern Regio

Zur Aufnahme als ordentliche Mitglieder haben sich angemeldet:

*Isabel Charlotte Keller*, Fachärztin für Neurologie, FMH, Neurozentrum Bern, Schänzlistrasse 45, 3013 Bern  
*Seyed Morteza Seyed Jafari*, Facharzt für Dermatologie und Venerologie, Inselspital Bern, Freiburgstrasse 34, 3010 Bern

Einsprachen gegen diese Vorhaben müssen innerhalb 14 Tagen seit der Veröffentlichung schriftlich und begründet bei den Co-Präsidenten des Ärztlichen Bezirksvereins Bern Regio eingereicht werden. Nach Ablauf der Frist entscheidet der Vorstand über die Aufnahme der Gesuche und über die allfälligen Einsprachen.

## Ärztegesellschaft des Kantons Luzern

Zur Aufnahme in unsere Gesellschaft Sektion Stadt hat sich gemeldet:

*Sebastian Barth*, Praktischer Arzt, FMH, Sanacare Gruppenpraxis, Löwencent, Zürichstrasse 9, 6004 Luzern

Einsprachen sind innert 20 Tagen nach der Publikation schriftlich und begründet zu richten an: Ärztegesellschaft des Kantons Luzern, Schwanenplatz 7, 6004 Luzern.

Anzeige

## Paul Klee und August Macke – Kunstdrucke



Paul Klee  
**HAMMAMET**  
1914  
Blattformat: 42,5 x 34 cm  
CHF 99.–



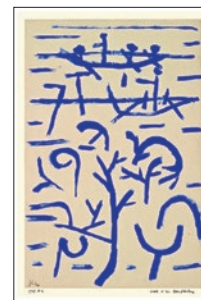
Paul Klee  
**SECHS ARTEN**  
1930  
Blattformat: 67 x 49 cm  
CHF 125.–



Paul Klee  
**ZEICHEN IN GELB**  
1937  
Blattformat: 60 x 80 cm  
CHF 140.–



Paul Klee  
**DIE VASE**  
1938  
Blattformat: 60 x 80 cm  
CHF 140.–



Paul Klee  
**BOOTE IN DER ÜBERFLUTUNG**  
1937  
Blattformat: 50 x 70 cm  
CHF 140.–

### Ihre Bestellmöglichkeiten:

+41 (0)61 467 85 55 | [auslieferung@emh.ch](mailto:auslieferung@emh.ch) | [shop.emh.ch](http://shop.emh.ch) | EMH Schweizerischer Ärzteverlag AG | Farnsburgerstrasse 8 | CH-4132 Muttenz